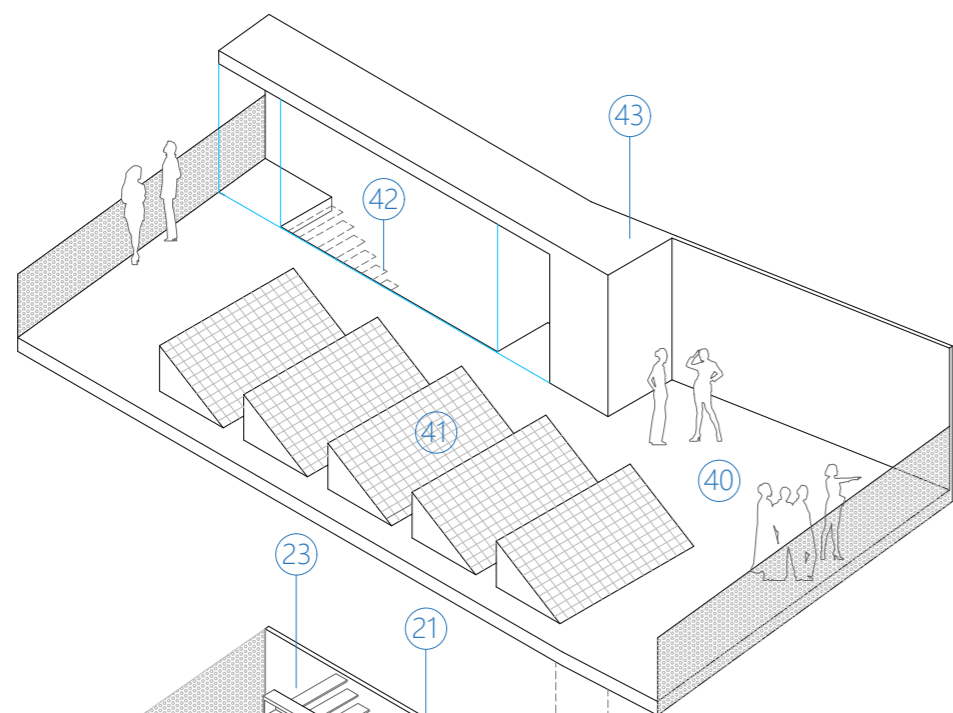




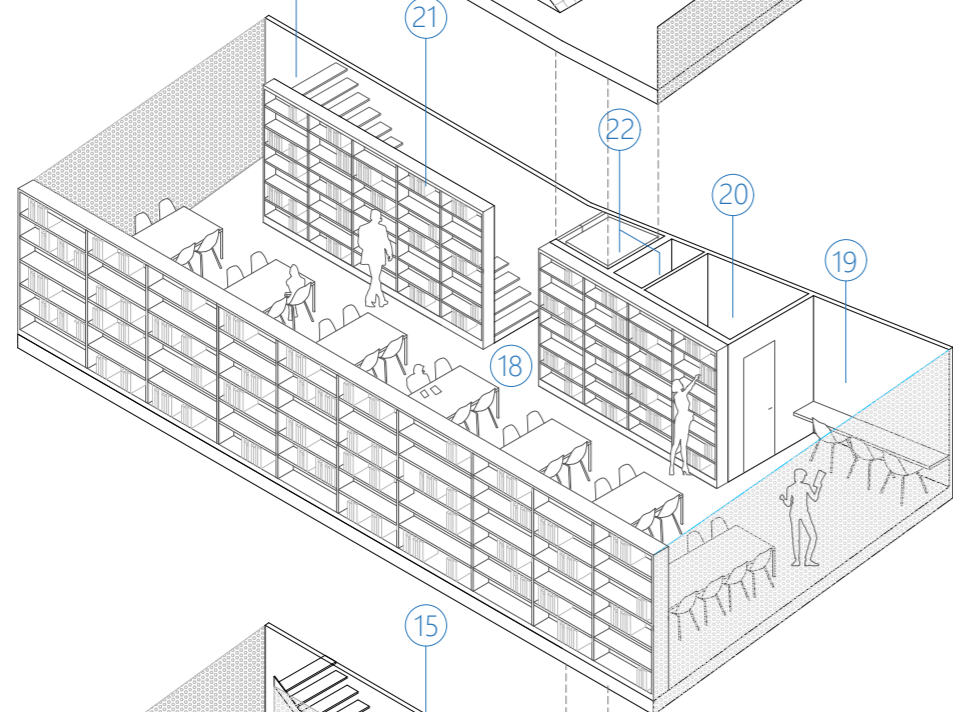
PLANTA BAJA

**PC**  
[+10.00m]  
15.65 m<sup>2</sup>



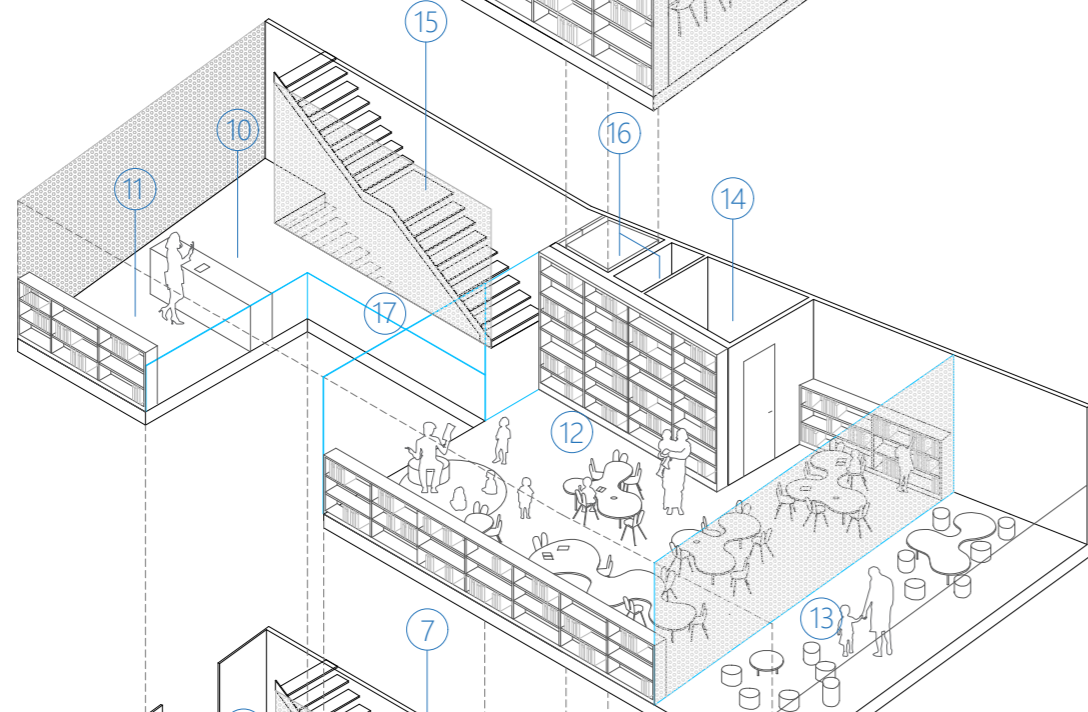
<b>PC</b> [+10.00m]
40. CUBIERTA TRANSITABLE EXTERIOR
41. LUCERNARIOS FOTOVOLTAICOS
42. ESCALERAS
43. ASCENSOR-INSTALACIONES

**P+2**  
[+6.60m]  
120.32 m<sup>2</sup>



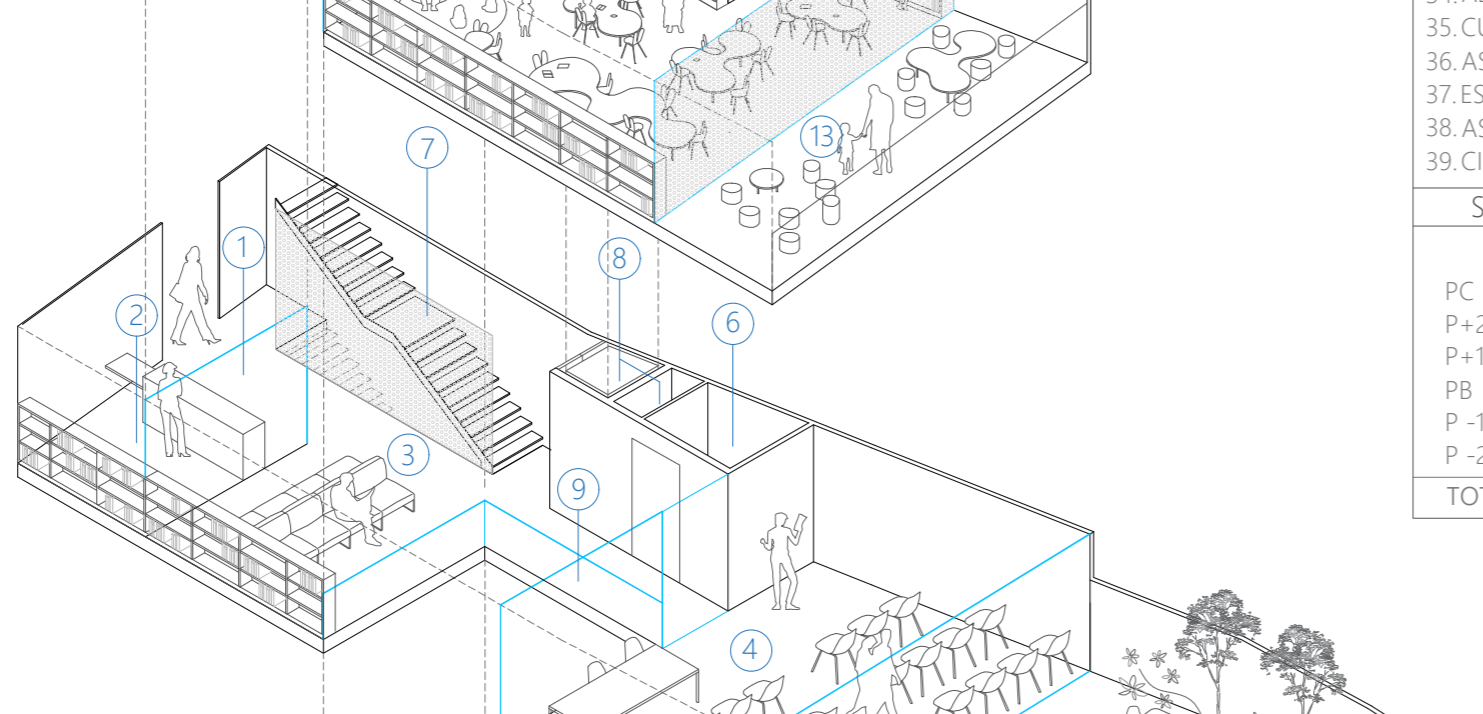
<b>P+2</b> [+6.60m]
18. SALA LECTURA Y CONSULTA ADULTOS
19. ZONA CONSULTA INFORMÁTICA
20. ASEO
21. ESCALERAS
22. ASCENSOR-INSTALACIONES
23. CIRCULACIÓN

**P+1**  
[+3.30m]  
102.57 m<sup>2</sup>



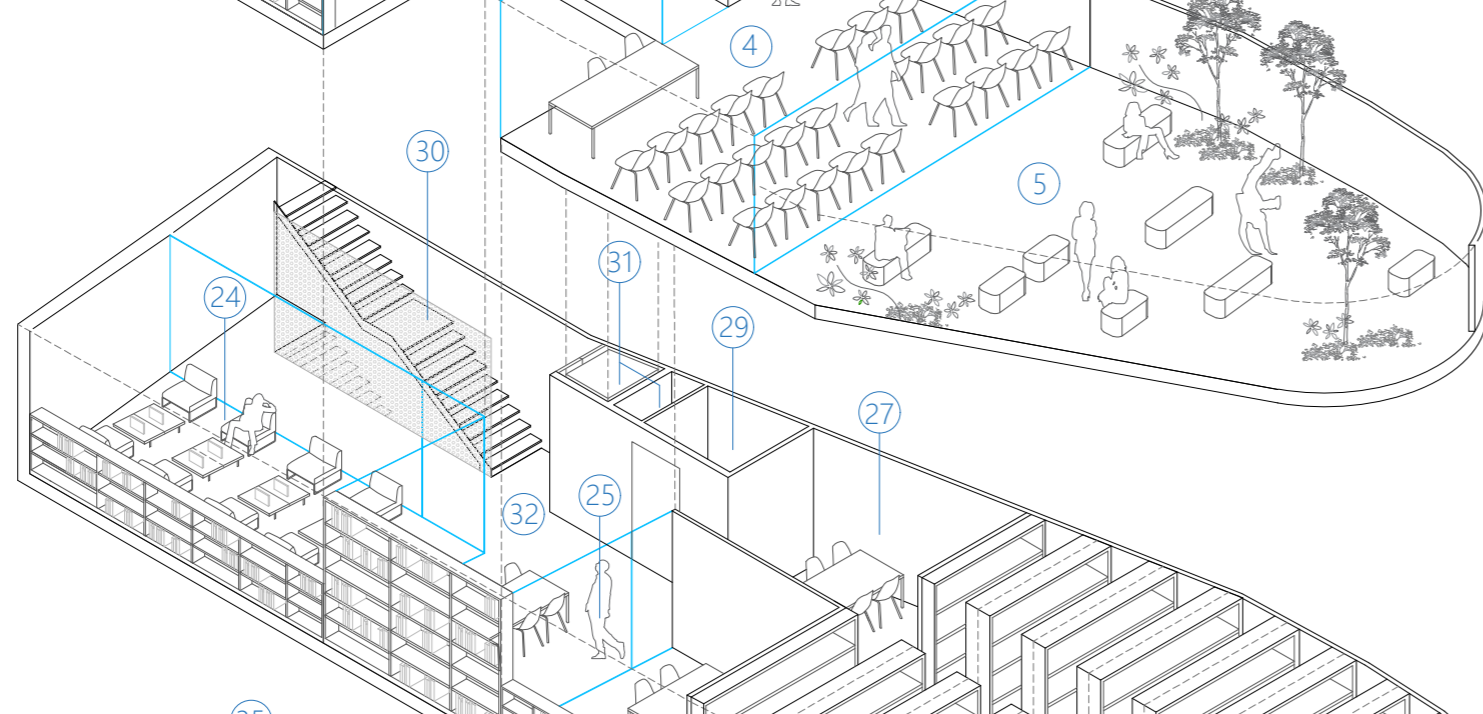
<b>P+1</b> [+3.30m]
10. PRÉSTAMO SALA NIÑOS Y ADULTOS
11. OFICINA
12. SALA LECTURA INFANTIL
13. TERRAZA SALA LECTURA INFANTIL
14. ASEO
15. ESCALERAS
16. ASCENSOR-INSTALACIONES
17. CIRCULACIÓN

**PB**  
[+0.00m]  
128.57 m<sup>2</sup>



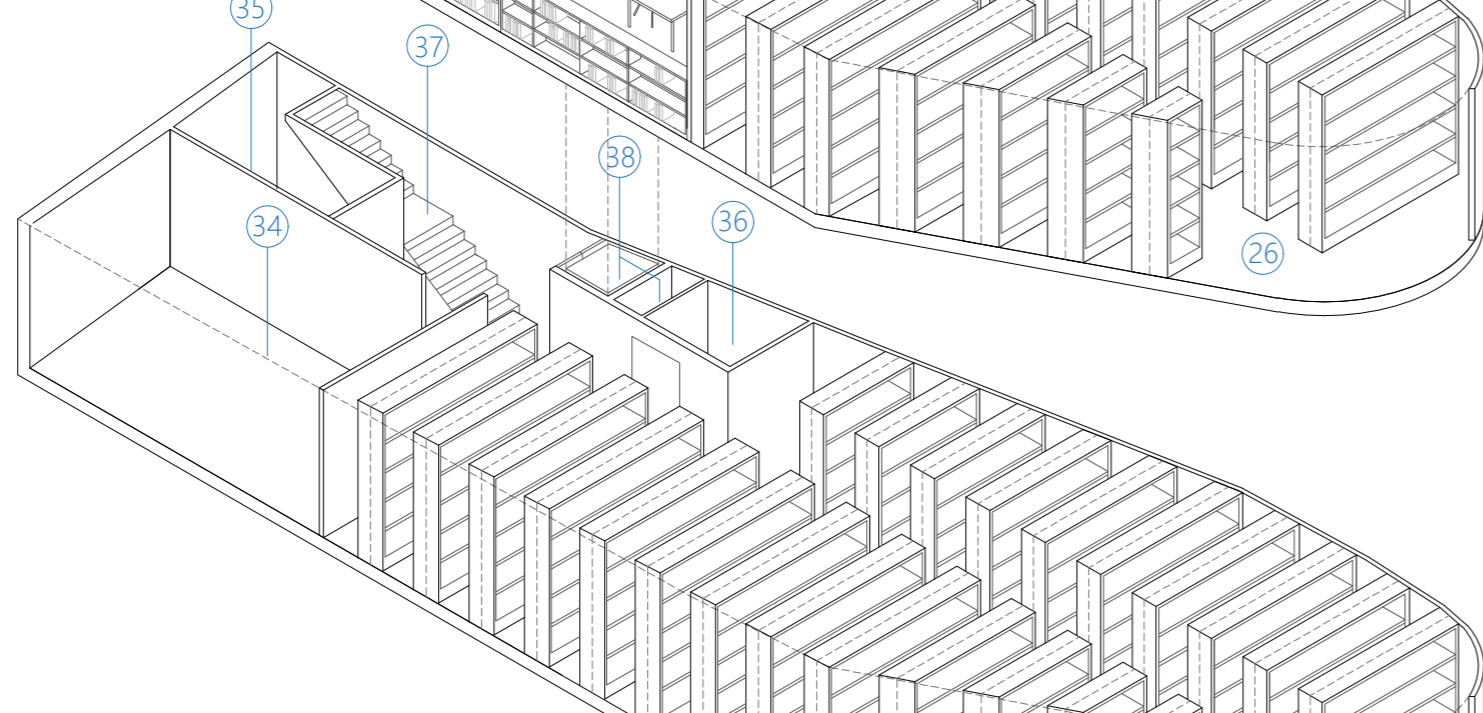
<b>PB</b> [+0.00m]
1. VESTIBULO DE ACCESO-RECEPCIÓN
2. ADMINISTRACIÓN/GERENCIA-OFICINA
3. HEMEROTECA
4. SALA POLIVALENTE
5. TERRAZA EXTERIOR POLIVALENTE
6. ASEO
7. ESCALERAS
8. ASCENSOR-INSTALACIONES
9. CIRCULACIÓN

**P-1**  
[-3.30m]  
219.60 m<sup>2</sup>



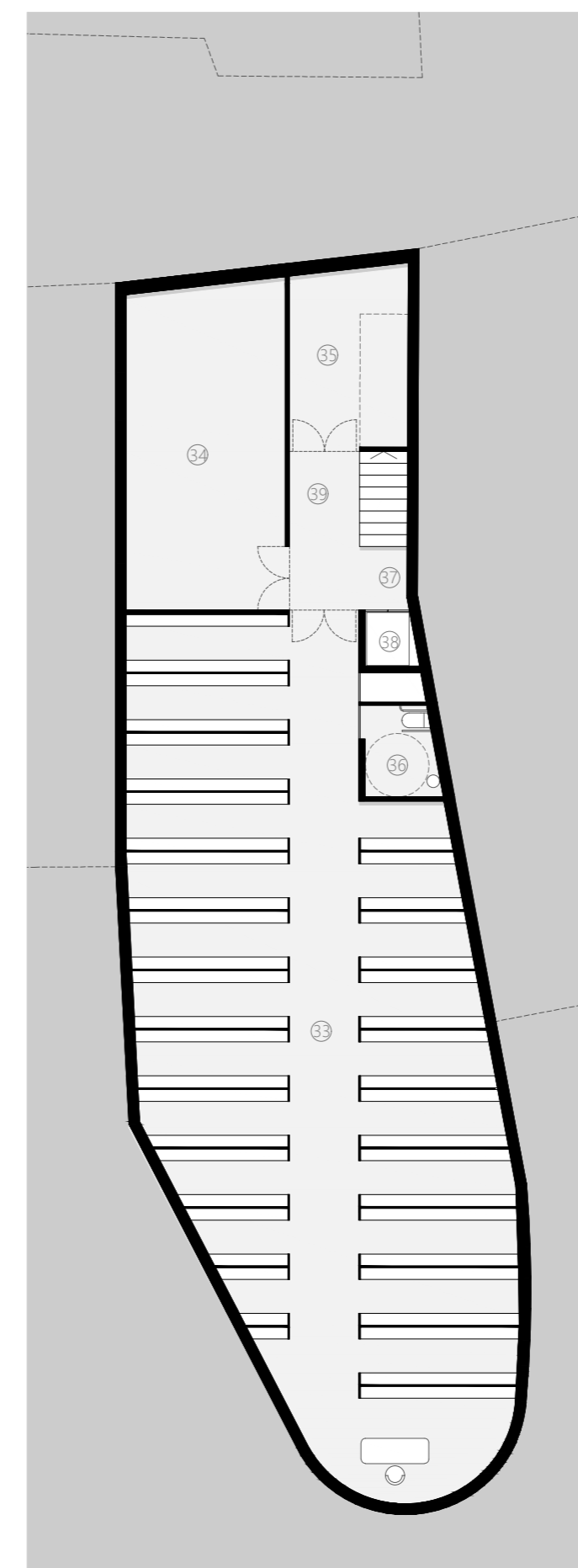
<b>P-1</b> [-3.30m]
24. SALA DE AUDIOVISUALES
25. SALA INVESTIGADORES
26. OFICINA BIBLIOTECARIO-A
27. URBANISMO-CONSULTA EXPEDIENTES
28. URBANISMO-ARCHIVO
29. ASEO
30. ESCALERAS
31. ASCENSOR-INSTALACIONES
32. CIRCULACIÓN

**P-2**  
[-6.60m]  
219.60 m<sup>2</sup>

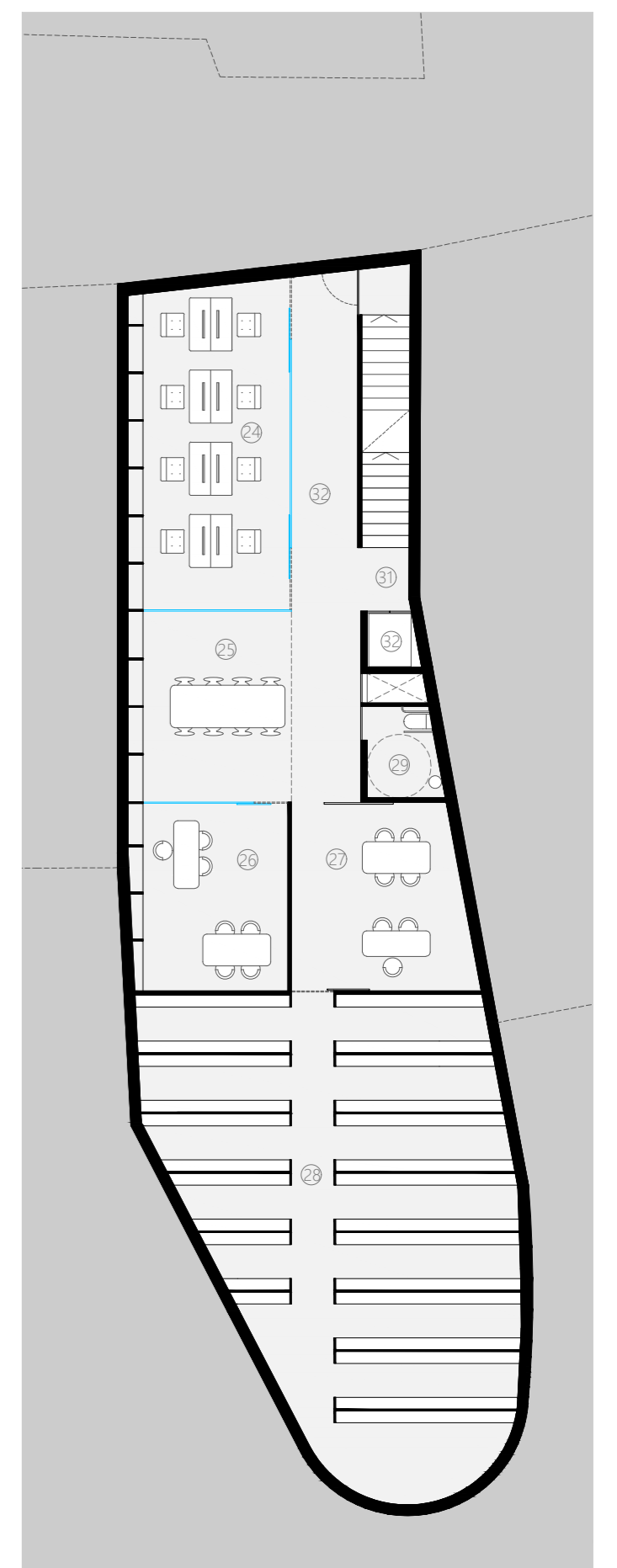
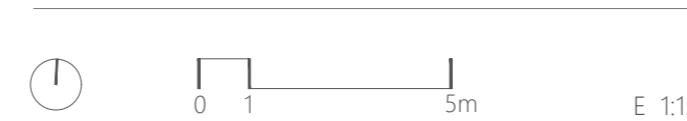


<b>P-2</b> [-6.60m]
33. DEPÓSITO BIBLIOTECA
34. ALMACÉN
35. CUARTO INSTALACIONES
36. ASEO
37. ESCALERAS
38. ASCENSOR-INSTALACIONES
39. CIRCULACIÓN

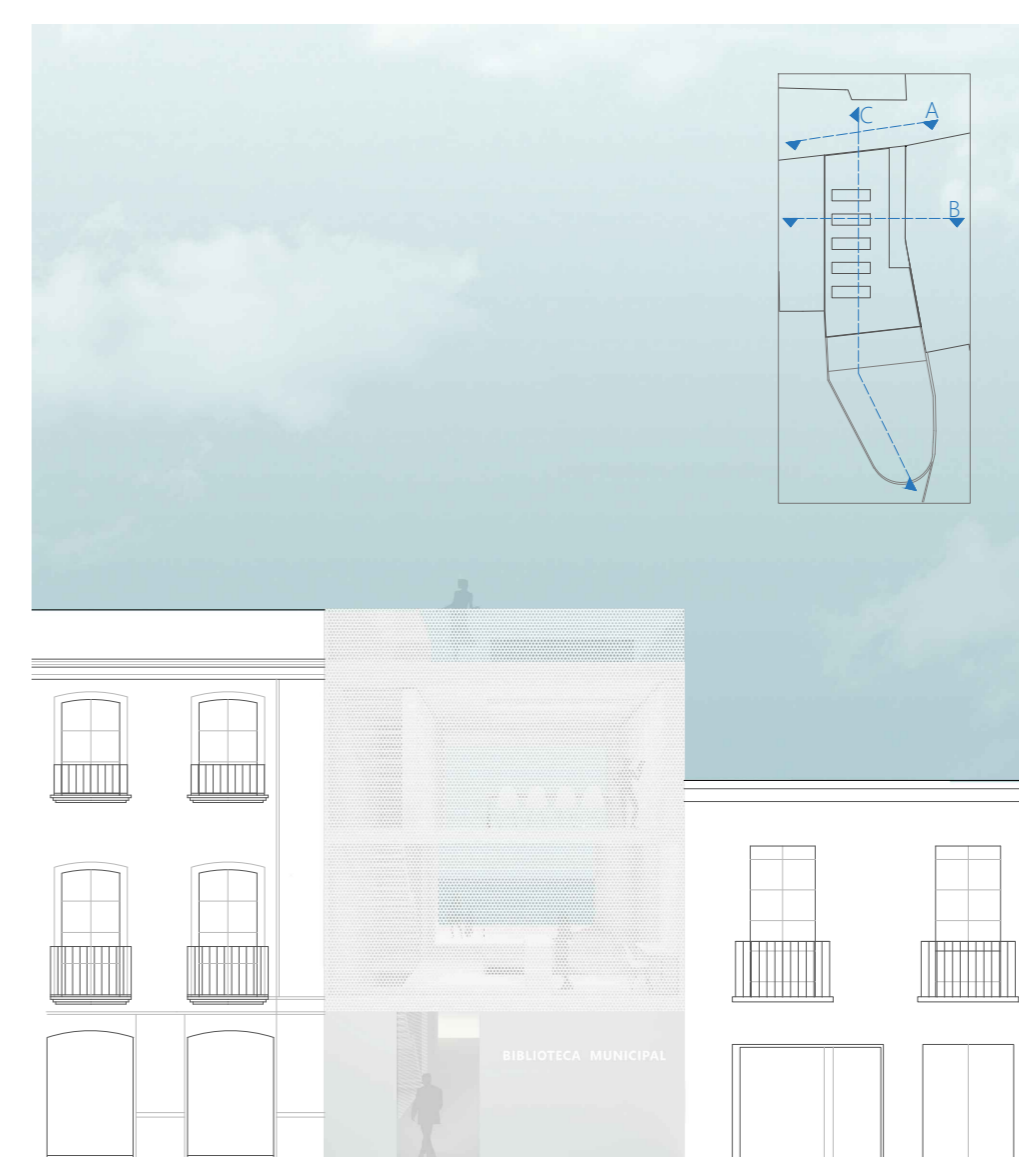
SUPERFICIES CONSTRUIDAS m <sup>2</sup>	
PC	15.65
P+2	120.32
P+1	102.57
PB	128.57
P-1	219.60
P-2	219.60
<b>TOTAL</b>	<b>806.31 m<sup>2</sup></b>



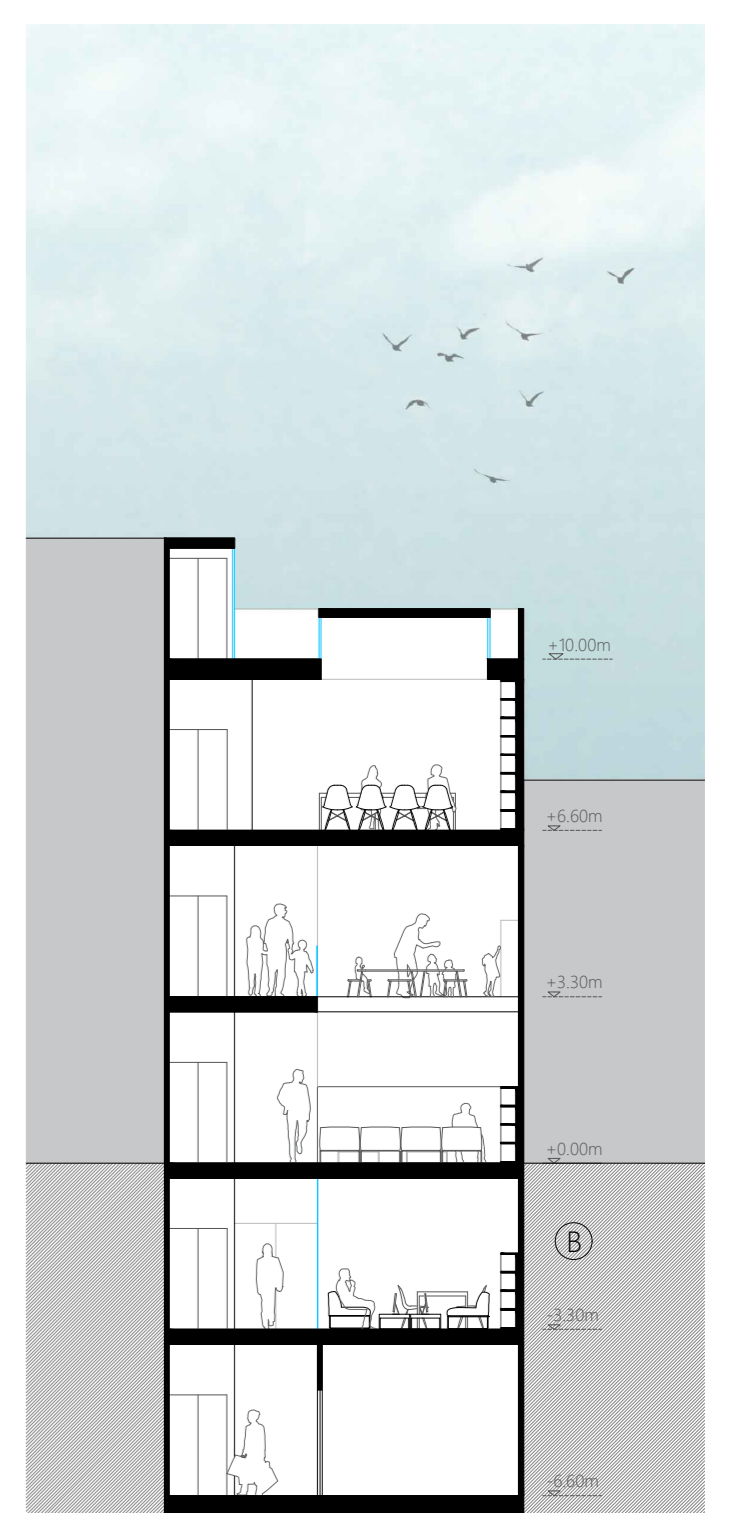
<b>PLANTA SÓTANO-2</b> [-6.60m]	SUP. ÚTIL m <sup>2</sup>
33. DEPÓSITO BIBLIOTECA	140.90
34. ALMACÉN	28.85
35. CUARTO INSTALACIONES	11.90
36. ASEO	4.00
37. ESCALERAS	4.25
38. ASCENSOR-INSTALACIONES	3.05
39. CIRCULACIÓN	6.15
<b>TOTAL</b>	<b>199.10 m<sup>2</sup></b>



<b>PLANTA SÓTANO-1</b> [-3.30m]	SUP. ÚTIL m <sup>2</sup>
24. SALA DE AUDIOVISUALES	29.35
25. SALA INVESTIGADORES	24.65
26. OFICINA BIBLIOTECARIO-A	16.45
27. URBANISMO-CONSULTA EXPEDIENTES	18.15
28. URBANISMO-ARCHIVO	82.42
29. ASEO	4.00
30. ESCALERAS	9.12
31. ASCENSOR-INSTALACIONES	3.05
32. CIRCULACIÓN	14.32
<b>TOTAL</b>	<b>201.51 m<sup>2</sup></b>



(A)



(B)



PLANTA +1



<La Felicidad, cuando eres lector, es frecuente>  
Jorge Luis Borges

Un libro es un objeto "hightech". En él se condensa conocimiento, en una secuencia ordenada de letras, códigos semánticos que ocupan línea a línea, página a página, un volumen. Dos dimensiones se transforman en tres, y el lector, al incorporar su tiempo, completa las cuatro dimensiones. Un mundo de lecturas, eso es una biblioteca. Un mundo de libros, cuya agrupación conlleva igualmente el mismo esfuerzo organizador. De modo que la compacidad de significados, conocimientos e historias existente en todo libro, parece que deba ser igualmente una cualidad espacial de una buena biblioteca.

El solar objeto del concurso, se encuentra en un emplazamiento muy singular, junto a la Iglesia del Salvador, en la confluencia de la calle de la Iglesia y la Plaza Balcón de Europa. La geometría y dimensión del solar propicia planteamientos arquitectónicos basados en el orden y la compacidad muy afines a aquellos que determinan la producción de un libro. Su frente de fachada de 7 metros, y su profundidad edificable de 19 en planta baja, y 16 en planta primera y segunda son determinantes: de los 800 m<sup>2</sup> mínimos necesarios para la Biblioteca Municipal de Nerja. Por la dimensión del solar se puede construir sobre rasante un máximo de 388,53 m<sup>2</sup>. Esto supone menos del 50% de la superficie necesaria, es decir, más de la mitad de la superficie de la Biblioteca ha de desarrollarse, bajo rasante, en plantas de sótano.

Lo que a priori puede suponer la mayor dificultad de concurso, es también el principal reto y la base del planteamiento de proyecto. Las condiciones de iluminación y ventilación natural de las plantas sobre rasante hay que extenderlas bajo rasante, y de este modo ganar más superficie cualificada espacialmente, con la que desarrollar de forma óptima el programa funcional. A la compacidad hay que unirle la transparencia. Todo ello, condicionado por el hecho de que la superficie de una Biblioteca Municipal para una población de más de 20.000 habitantes, no puede ser inferior a 800 m<sup>2</sup>. Compacidad funcional y transparencia espacial en 800 m<sup>2</sup> construidos.

El proyecto propuesto se organiza de forma diáfana mediante patios de luz y ventilación, evitando con ello compartimentaciones que obstaculicen óptimas medidas de salubridad. Dos patios de 4 x 4,5 metros conectan espacial y visualmente la Planta Baja con la Sótano-1 y la Planta Primera, favoreciendo la circulación de luz y aire, a la vez que dotan al edificio de una escala y riqueza espacial acorde a la significación de una Biblioteca Municipal. La cuidada dimensión de los patios permite alcanzar el objetivo mencionado a la vez que mantiene la superficie total construida por encima de 800 m<sup>2</sup> con 806,31 m<sup>2</sup>.

La propuesta desarrolla todas sus plantas de forma diáfana (a excepción del Depósito de Libros de S-2) lo que permite, en primera y segunda planta, incorporar las extraordinarias vistas del mar, y desarrollar una arquitectura interior a la escala de un edificio público. Dada la singularidad del edificio, se plantea para sus fachadas a Calle de la Iglesia y su frente sur, una solución alternativa pero respetuosa con las preferencias de la ordenanza tradicional residencial, manteniendo el color blanco predominante en Nerja. Dicha solución consiste (en calle de la Iglesia) en un zócalo continuo de hormigón blanco donde se integrará la rotulación de la biblioteca de forma rehundida, y se dispondrá un hueco único de entrada. Por encima del zócalo de planta baja se plantea una celosía lisa y homogénea de chapa perforada blanca en las plantas primera y segunda que actúa como protección frente al soleamiento directo e indirecto, y como sistema de seguridad del propio edificio. Desde el espacio público exterior, dicha fachada se integra con amabilidad y sintonía en el importante conjunto urbano al que pertenece, permitiendo una relación de vistas veladas desde el interior hacia la Plaza del Balcón de Europa y la Iglesia del Salvador.

#### ESTIMACIÓN DE COSTES DE CONSTRUCCIÓN

Se emplea para la realización del Presupuesto aproximado, los "Valores Medios Estimativos de la Construcción (MMC) 2021" del Colegio de Arquitectos de Málaga, correspondientes a construcciones de calidad estándar. El Presupuesto resulta de las superficies de construcción de la presente propuesta conforme a los siguientes supuestos tipológicos:

Biblioteca	1.123 €/m <sup>2</sup> x 499,8 m <sup>2</sup> =	561.275,40 €
Sótanos (archivo, depósito o almacén)	421 €/m <sup>2</sup> x 306,5 m <sup>2</sup> =	129.036,50 €
Cerramiento parcela (muros hormigón)	117 €/m <sup>2</sup> x 70,91 m <sup>2</sup> =	8.297,05 €

Nota: Para los supuestos tipológicos de la estimación presupuestaria se ha diferenciado la parte de biblioteca con acceso público de la parte cuyo acceso es restringido: archivo urbanístico, depósito de libros o almacén general.

PARTIDAS DE OBRA	% PEM	PRECIO (€)
1. Movimiento de tierras	4 %	27.944,36
2. Cimentación	6 %	41.916,54
3. Estructura	14 %	97.805,25
4. Albañilería	7 %	48.902,63
5. Cubierta	8 %	55.888,72
6. Saneamiento	3 %	20.958,27
7. Solados y Revestimientos	8 %	55.888,72
8. Carpintería y cerrajería	13 %	90.819,16
9. Instalaciones de electricidad	3 %	20.958,27
10. Instalaciones de telecomunicaciones	2 %	13.972,18
11. Instalaciones de fontanería	6 %	41.916,54
12. Climatización	3 %	20.958,27
13. Instalación fotovoltaica	3 %	20.958,27
14. Vigitorios	8 %	55.888,72
15. Pinturas	3 %	20.958,27
16. Jardinería	2 %	3.902,63
17. Mobiliario	7 %	48.902,63
PEM Presupuesto Ejecución Material	100 %	698.608,95

